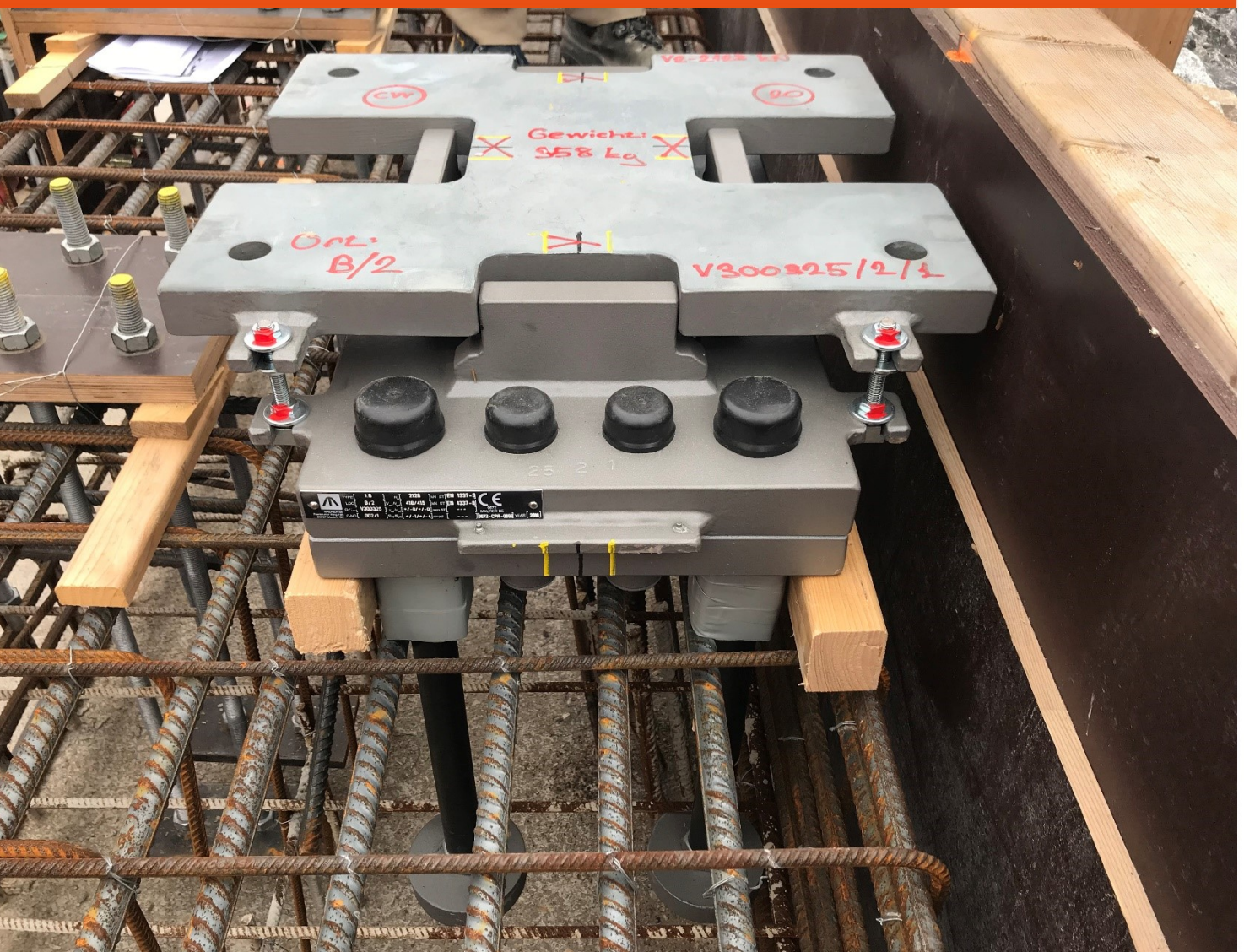


# Productblad MAURER

## Elastomeeropleggingen

conform EN1337-3 en RTD1012



# MAURER Elastomeeroplegging

## >> TYPE OPLEGGING

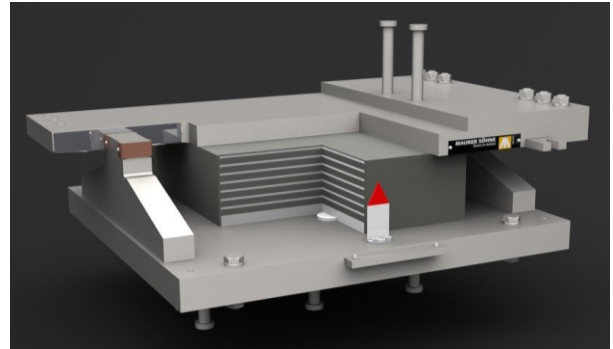
MAURER Elastomeeropleggingen zijn verkrijgbaar in natuurrubber (NR) of in chloropreen rubber (CR) uit eigen productie en volgens eigen receptuur. De standaard uitvoering is toepasbaar bij temperaturen tussen -40°C en +50°C en heeft een elasticiteitsmodule van  $G = 0,90 \text{ N/mm}^2$  conform de NEN EN 1337-3 en RTD1012. MAURER elastomeeropleggingen met CE-keurmerk zijn ook leverbaar in combinatie met PTFE glij-elementen of met een vasthoudconstructie.

## >> TOEPASSING

Nieuwbouw en renovatie van viaducten en/of bruggen in snelwegen, provinciale wegen en secundaire wegen.

## >> EIGENSCHAPPEN

- Duurzaam
- Ontwerplevensduur van 50 jaar
- Conform EN1337-3 en RTD1012
- Inclusief compressie- en afschuiftesten
- Stalen constructie geconserveerd met een duplex systeem, gemetalliseerd + natlaksysteem
- Onderhoudsvrij
- Leverbaar als glijoplegging met PTFE plaat (teflon)
- Leverbaar met deuvelschijven om wegwandelen tegen te gaan

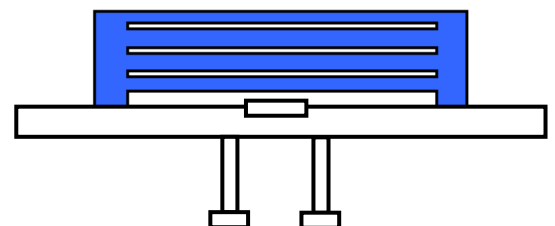


## >> TYPE OPLEGGINGEN

- Type B oplegging:  
Staalgewapende elastomeeroplegging zonder verankering aan het beton



- Type B/C oplegging:  
Staalgewapende elastomeeroplegging met een verankering aan de onder- of bovenzijde. Hierdoor wordt het wegwandelen van de oplegging door een hoge horizontale belasting in combinatie met een lage verticale belasting tegengegaan. Deze verankering vindt plaats door toepassing van een deuvelschijf en ankerplaat. Daarnaast is het ook mogelijk om de elastomeeroplegging te vulkaniseren op de staalplaat. Met betrekking tot vervangbaarheid heeft het toepassen van een deuvelschijf de voorkeur.



- Type C oplegging:  
Staalgewapende elastomeeroplegging die aan zowel de boven- als onderzijde wordt verankerd. De verdere uitwerking is gelijk aan de type B/C oplegging.

